

**BASE DE DATOS  
CAIS SIG  
CNPV 1992-2001**



**DICCIONARIO DE DATOS**

**Centro de Análisis de Información Sectorial**

**CAIS**

**Versión 1.3**

## **INTRODUCCION**

El presente documento surge como producto de la labor encomendada por el Instituto Nacional de Estadística para la adecuación y enlace de la información generada en el Censo Nacional de Población y Vivienda 2001, a las coberturas georeferenciadas de la las Unidades Administrativas Políticas, a nivel de: Departamento, Provincia y Sección de Provincia.

El Diccionario de datos de la Base de Datos CAIS-SIG, es una guía referencial de las variables e indicadores generados en los Censos Nacionales de Población y Vivienda 2001, con el Sistema de Información Geográfico CAIS-SIG.

El mismo es desarrollado para facilitar a los usuarios del CAIS la operación y el manejo de del Sistema de Información Geográfico, enlazado a la Base de Datos CAIS-SIG CNPV-2001; de manera que permita a los usuarios orientar en el análisis con los nuevos instrumentos y herramientas que nos presentan los Sistemas de Información Geográficos.

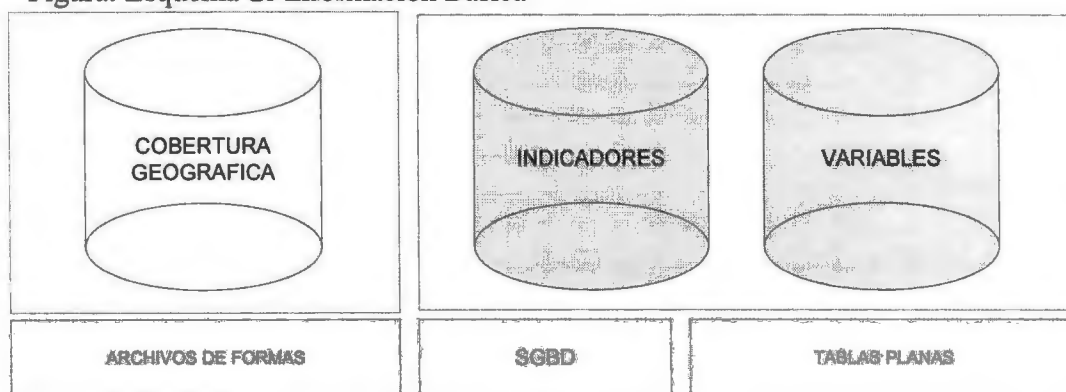
Los aspectos abordados en el documento, comprenden la descripción de la Base de Datos y los mecanismos de interrelación entre la base de datos y las coberturas geográficas; explicitando la estructura de la Base de Datos, la nomenclatura de los códigos, variables e indicadores y el diccionario de datos; en lo concerniente a las coberturas geográficas se explicita los formatos, escalas y proyecciones de las coberturas geográficas.

## DISEÑO LOGICO DE LA BASE DE DATOS

El diseño lógico de la base de datos es el proceso de construir un esquema de la información que utiliza la institución, basándose en un modelo de base de datos específico, independiente del SGBD concreto que se vaya a utilizar y de cualquier otra consideración física.

La información básica que se utiliza en la base de datos corresponde a información generada en los Censos Nacionales de Población y Vivienda e información cartográfica de las Unidades Político Administrativas .

Figura: Esquema de Información Básica



Fuente: Elaboración propia

Es decir tenemos las siguientes entidades que son representadas como:

**Coberturas Geográficas:** Son unidades de información básica que describen las características espaciales de las Unidades Político Administrativas.

**Indicadores:** Archivos alfanuméricos que representan características de la Unidades Político Administrativas.

**Variables:** Son unidades de información básica que describen la ocurrencia de determinada unidad de información respecto de la unidad geográfica, se establecen respecto de los resultados obtenidos en los censos.

## NIVEL DEPARTAMENTAL

Comprende el esquema conceptual de la Base de Datos a nivel de departamentos, establece las relaciones y grados de cardinalidad entre las entidades participantes.

Entidades Fuertes:

Indicadores Año

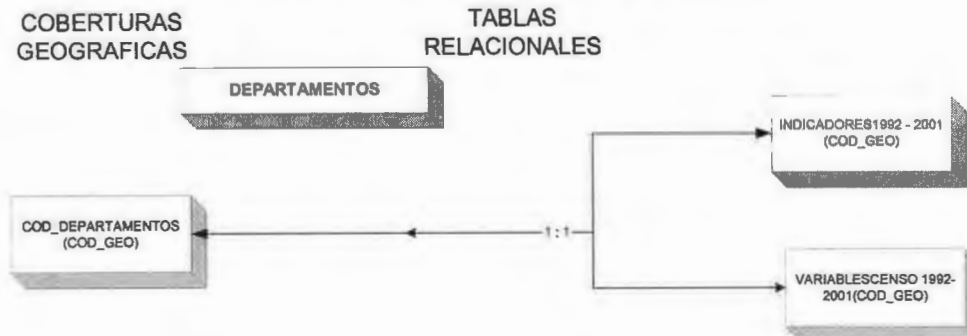
Variables Censo

Departamentos

Entidad Débil:

Cod\_Departamentos

Figura: Esquema Lógico de la Base de Datos a Nivel Departamento



Fuente: Elaboración propia

## NIVEL PROVINCIAS

Comprende el esquema conceptual de la Base de Datos a nivel de provincias, establece las relaciones y grados de cardinalidad entre las entidades participantes.

Entidades Fuertes:

Indicadores Año

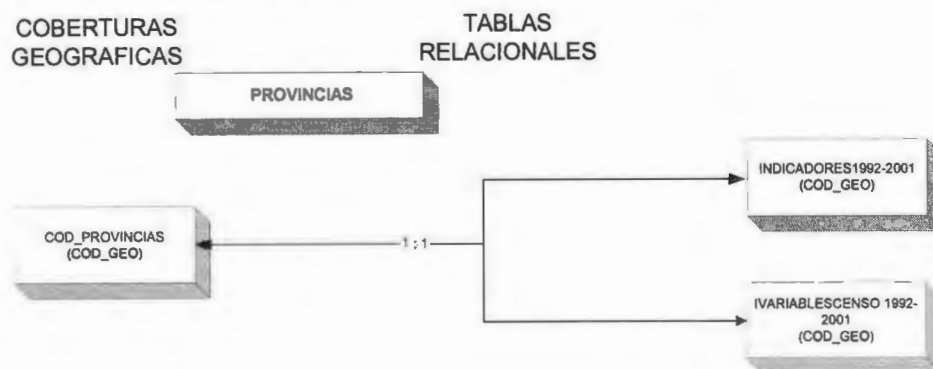
Variables Censo

Provincias

Entidad Débil:

Cod\_Provincias

Figura: Esquema Lógico de la Base de Datos a Nivel Provincia



Fuente: Elaboración propia

## NIVEL SECCION DE PROVINCIA - MUNICIPIO

Comprende el esquema conceptual de la Base de Datos a nivel de Sección de Provincia, establece las relaciones y grados de cardinalidad entre las entidades participantes.

Entidades Fuertes:

Indicadores Año

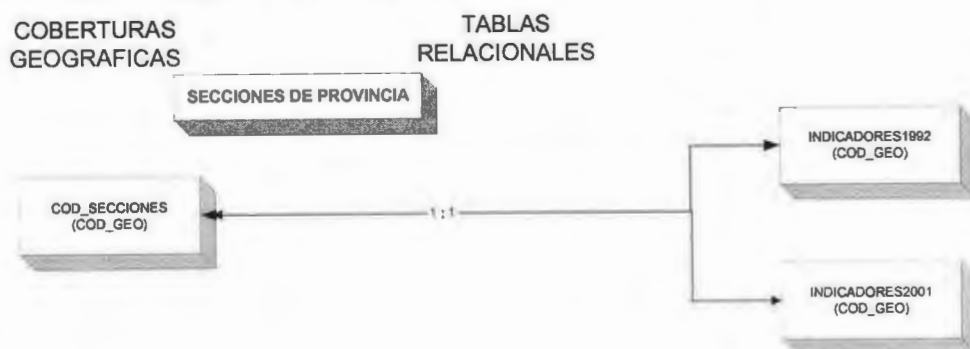
Variables Censo

Sección de Provincia

Entidad Débil:

Cod\_Secciones

Figura: Esquema Lógico de la Base de Datos a Nivel Provincia



Fuente: Elaboración propia

## NIVEL LOCALIDAD

Comprende el esquema conceptual de la Base de Datos a nivel de Sección de Provincia, establece las relaciones y grados de cardinalidad entre las entidades participantes.

Entidades Fuertes:

Indicadores Año

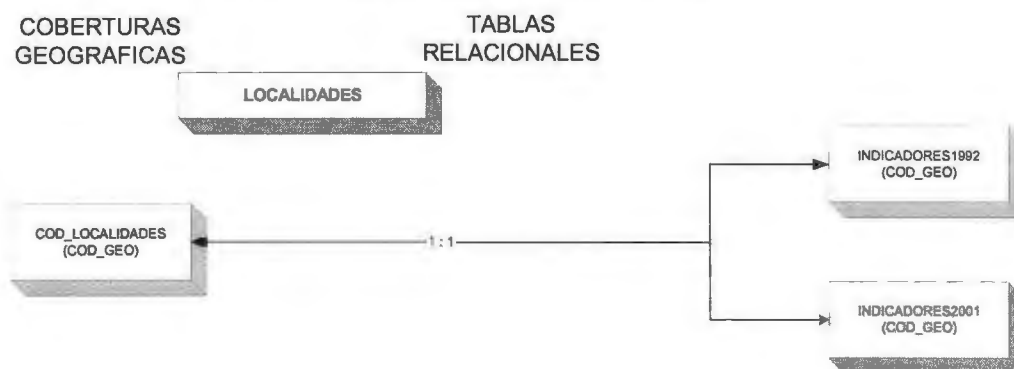
Variables Censo

Localidades

Entidad Débil

Cod\_Localidades

Figura: Esquema Lógico de la Base de Datos a Nivel Provincia

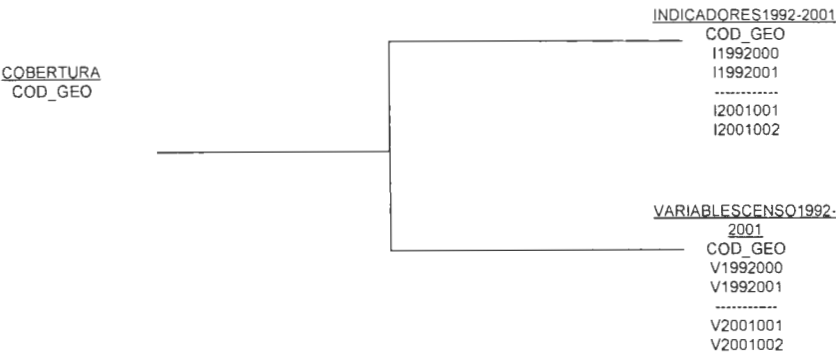


Fuente: Elaboración propia

**DISEÑO FÍSICO DE LA BASE DE DATOS**

El diseño físico es el proceso de producir la descripción de la implementación de la base de datos en memoria secundaria: estructuras de almacenamiento y métodos de acceso que garanticen un acceso eficiente a los datos

Figura: Esquema Físico de la Base de Datos a Nivel General



Fuente: Elaboración propia



## **NOMENCLATURA DE DATOS**

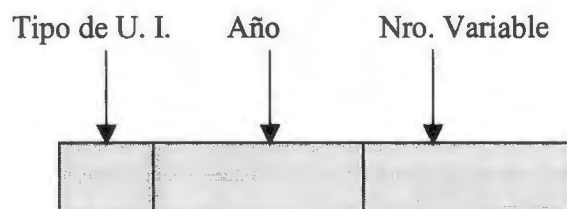
### **CÓDIGOS GEOGRÁFICOS**

Son unidades de información básica que permiten identificar una unidad geográfica.

0	1 dígito	País
00	2 dígitos	Departamentos
0000	4 dígitos	Provincias
000000	6 dígitos	Secciones de Provincia - Municipios
0000000000000000	14 dígitos	Localidades

### **VARIABLES**

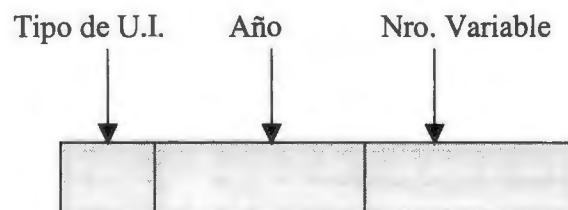
Son unidades de información básica que describen la ocurrencia de determinada unidad de información respecto de la unidad geográfica, se establecen respecto de los resultados obtenidos en los censos.



Ejemplo:  Variable del año 2001 con correlativo 001

### **INDICADORES**

Son unidades de información compleja que describen la ocurrencia de determinada unidad de información respecto de la unidad geográfica, se establecen respecto de los resultados obtenidos en los censos.



Ejemplo:  Indicador del año 2001 con correlativo 001

## **DICCIONARIO DE DATOS**

El diccionario de datos contiene las características de las entidades y atributos, que definen la estructura de la Base de Datos (Meta - Base de Datos). El objetivo del diccionario de datos es:

- Facilitar el control de cada una de las entidades y atributos que forman parte de la estructura de Base de Datos del Sistema.
- Orientar al usuario en la operación y el manejo de la información contenida en la base de datos.

### **COD\_COBERTURA**

CAMPO	TIPO	LONGITUD	DESCRIPCION
COD_GEO	STRING	20	Campo de Enlace
UBICACIÓN	STRING	50	Nombre de la Cobertura

### **INDICADORES\_AÑO**

CAMPO	TIPO	LONGITUD	DESCRIPCION
COD_GEO	STRING	20	Campo de Enlace
I2001001	STRING	50	Indicador 001 del año 2001
I2001...	STRING	50	Indicador ... del año 2001
I1992001	STRING	50	Indicador 001 del año 1992
I1992...	STRING	50	Indicador ... del año 2001

### **VARIABLES\_AÑO**

CAMPO	TIPO	LONGITUD	DESCRIPCION
COD_GEO	STRING	20	Campo de Enlace
V2001001	STRING	50	Variable 001 del año 2001
V2001...	STRING	50	Variable ... del año 2001
V1992001	STRING	50	Variable 001 del año 1992
V1992...	STRING	50	Variable ... del año 2001

### **DIC\_DATOS1992\_2001**

CAMPO	TIPO	LONGITUD	DESCRIPCION
CODIGO	STRING	20	Código de la Variable o Indicador
DESCRIPCION	STRING	50	Nombre de la Variable o Indicador
FUNCION	STRING	50	Función de la Variable o Indicador
TIPO	STRING	50	Tipo de la Variable o Indicador
CENSO	STRING	50	Censo a partir del cual se obtuvo la variable

## COBERTURAS GEOGRAFICAS

### DEPARTAMENTO

FORMATO	Cobertura Geográfica, Archivo de forma SHAPE , Arcview
COBETURA	POLYGON
ESCALA	1: 1 000 000
PROYECCION	WGS Geographic
DESCRIPCION	Archivo de cobertura que describe los limites políticos de los departamentos

### PROVINCIA

FORMATO	Cobertura Geográfica, Archivo de forma SHAPE , Arcview
COBETURA	POLYGON
ESCALA	1: 1 000 000
PROYECCION	WGS Geographic
DESCRIPCION	Archivo de cobertura que describe los limites políticos de las provincias

### SECCION DE PROVINCIA

FORMATO	Cobertura Geográfica, Archivo de forma SHAPE , Arcview
COBETURA	POLYGON
ESCALA	1: 1 000 000
PROYECCION	WGS Geographic
DESCRIPCION	Archivo de cobertura que describe los limites políticos de las secciones de provincia

### LOCALIDAD

FORMATO	Cobertura Geográfica, Archivo de forma SHAPE , Arcview
COBETURA	POINT
ESCALA	1: 1 000 000
PROYECCION	WGS Geographic
DESCRIPCION	Archivo de cobertura que describe los limites políticos de los departamentos

## **DESCRIPCION DE INDICADORES Y VARIABLES**

### **DESCRIPTORES**

<b>CODIGO</b>	<b>DESCRIPCION</b>	<b>FUNCION</b>	<b>TIPO</b>	<b>CENSO</b>
COD_GEO	Código geográfico	Descriptor	String	CNPV-2001
UBICACION	Ubicación geográfica	Descriptor	String	CNPV-2001

### **INDICADORES**

<b>CODIGO</b>	<b>DESCRIPCION</b>	<b>FUNCION</b>	<b>TIPO</b>	<b>AREA</b>	<b>CENSO</b>
I1992000	Tasa Bruta de Participación	Indicador	Numero	Empleo	CNPV-1992
I1992001	Tasa Global de Participación	Indicador	Numero	Empleo	CNPV-1992
I1992002	Tasa de Oferta Potencial	Indicador	Numero	Empleo	CNPV-1992
I1992003	Índice de Dependencia	Indicador	Numero	Empleo	CNPV-1992
I1992004	Índice de Carga Económica	Indicador	Numero	Empleo	CNPV-1992
I1992005	Tasa de Ocupación	Indicador	Numero	Empleo	CNPV-1992
I1992006	Tasa de alfabetismo	Indicador	Numero	Educación	CNPV-1992
I1992007	Tasa de asistencia	Indicador	Numero	Educación	CNPV-1992
I2001000	Tasa Bruta de Participación	Indicador	Numero	Empleo	CNPV-2001
I2001001	Tasa Global de Participación	Indicador	Numero	Empleo	CNPV-2001
I2001002	Tasa de Oferta Laboral Potencial	Indicador	Numero	Empleo	CNPV-2001
I2001003	Índice de Dependencia	Indicador	Numero	Empleo	CNPV-2001
I2001004	Índice de Carga Económica	Indicador	Numero	Empleo	CNPV-2001
I2001005	Tasa de Ocupación	Indicador	Numero	Empleo	CNPV-2001
I2001006	Tasa de Alfabetismo	Indicador	Numero	Educación	CNPV-2001
I2001007	Tasa de Asistencia Escolar	Indicador	Numero	Educación	CNPV-2001
I2001008	Concentración Rural de la Población	Indicador	Numero	Demografía	CNPV-2001
I2001009	Concentración Urbana de la Población	Indicador	Numero	Demografía	CNPV-2001
I2001010	Composición de la Población por sexo/ Hombre	Indicador	Numero	Demografía	CNPV-2001
I2001011	Composición de la Población por sexo /mujer	Indicador	Numero	Demografía	CNPV-2001
I2001012	Tasa de Crecimiento Intercensal	Indicador	Numero	Demografía	CNPV-2001
I2001013	Densidad Poblacional	Indicador	Numero	Demografía	CNPV-2001
I2001014	Tasa Inscripción en el Registro civil	Indicador	Numero	Demografía	CNPV-2001
I2001015	Peso poblacional	Indicador	Numero	Demografía	CNPV-2001
I2001016	Índice de masculinidad	Indicador	Numero	Demografía	CNPV-2001
I2001017	Tasa de analfabetismo	Indicador	Numero	Educación	CNPV-2001
I2001018	Tasa de asistencia escolar de 15 a 19 años	Indicador	Numero	Educación	CNPV -2001
I2001019	Nivel de instrucción Bachiller o Superior	Indicador	Numero	Educación	CNPV-2001
I2001020	Atención del ultimo parto en Dom.u otro lugar	Indicador	Numero	Salud	CNPV-2001

I2001021	Población de 15 años o más en Unión (c+cv)	Indicador	Numero	Demografia	CNPV-2001
I2001022	Población de 6 años y mas que habla Castellano	Indicador	Numero	Demografia	CNPV-2001
I2001023	Población de 15 años y mas que se autoidentifica con pueblos originarios	Indicador	Numero	Demografia	CNPV-2001
I2001024	Atención del ultimo parto en estab. De salud	Indicador	Numero	Salud	CNPV-2001
I2001025	Atención del ultimo parto por personal calificado	Indicador	Numero	Salud	CNPV-2001
I2001026	Población Ocupada en situación de Cta. Propia	Indicador	Numero	Empleo	CNPV-2001
I2001027	Población Ocupada en actividad Agropecuaria	Indicador	Numero	Empleo	CNPV-2001
I2001028	Trabajadores de Serv. y vendedores de comercio	Indicador	Numero	Empleo	CNPV-2001
I2001029	Trabajadores no calificados	Indicador	Numero	Empleo	CNPV-2001
I2001030	Trabajadores en la actividad de Industria Manufacturera	Indicador	Numero	Empleo	CNPV-2001
I2001031	Trabajadores en la actividad de comercio	Indicador	Numero	Empleo	CNPV-2001
I2001032	Hogares con tenencia de vivienda Propia	Indicador	Numero	Vivienda	CNPV-2001
I2001033	Hogares con mas de 3 persona por dormitorio	Indicador	Numero	Vivienda	CNPV-2001
I2001034	Hogares que no tienen agua por cañería de Red	Indicador	Numero	Vivienda	CNPV-2001
I2001035	Hogares que no tienen Energía Eléctrica	Indicador	Numero	Vivienda	CNPV-2001
I2001036	Hogares que no tienen Servicio Sanitario	Indicador	Numero	Vivienda	CNPV-2001
I2001037	Hogares con piso de tierra	Indicador	Numero	Vivienda	CNPV-2001
I2001038	Hogares que cocinan con Leña	Indicador	Numero	Vivienda	CNPV-2001

<b>PERIODICIDAD</b>	<b>AÑOS 1992 Y 2001</b>
<b>FUENTE DE DATOS</b>	<b>CENSOS DE POBLACIÓN Y VIVIENDA 1992 Y 2001</b>

## VARIABLES

REFERENCIA	DESCRIPCION
00-1	Condición de Actividad de la Población según Censo, Departamento, Provincia y Sección de Provincia.

CODIGO	DESCRIPCION	FUNCION	TIPO	AREA	CENSO	REF
V1992000	Población Total	Variable	Numero	Empleo	CNPV-1992	00-1
V1992001	Población en Edad de No trabaja	Variable	Numero	Empleo	CNPV-1992	
V1992002	Población en Edad de Trabajar	Variable	Numero	Empleo	CNPV-1992	
V1992003	Población Económicamente Activa	Variable	Numero	Empleo	CNPV-1992	
V1992004	Población Ocupada	Variable	Numero	Empleo	CNPV-1992	
V1992005	Población Desocupada Total	Variable	Numero	Empleo	CNPV-1992	
V1992006	Población Desocupada Cesante	Variable	Numero	Empleo	CNPV-1992	
V1992007	Población Desocupada Aspirante	Variable	Numero	Empleo	CNPV-1992	
V1992008	Población Económicamente Inactiva	Variable	Numero	Empleo	CNPV-1992	
V1992009	Sin Especificar	Variable	Numero	Empleo	CNPV-1992	

	Población ocupada de 10 años y más por grupo ocupacional según Censo, Departamento, Provincia y Sección de Provincia.
--	---

V1992010	Población Ocupada	Variable	Numero	Empleo	CNPV-1992	00-2
V1992011	Fuerzas armadas	Variable	Numero	Empleo	CNPV-1992	
V1992012	Directivos Adm. Púb. y empresas	Variable	Numero	Empleo	CNPV-1992	
V1992013	Profesionales, científicos e intelectuales	Variable	Numero	Empleo	CNPV-1992	
V1992014	Técnicos y profesionales de apoyo	Variable	Numero	Empleo	CNPV-1992	
V1992015	Empleados de oficina	Variable	Numero	Empleo	CNPV-1992	
V1992016	Trabajadores de los servicios	Variable	Numero	Empleo	CNPV-1992	
V1992017	Trabajadores en la agricultura,	Variable	Numero	Empleo	CNPV-1992	
V1992018	Trab. Ind. extractiva construcción	Variable	Numero	Empleo	CNPV-1992	
V1992019	Operadores de instalaciones y maquinarias	Variable	Numero	Empleo	CNPV-1992	
V1992020	Trabajadores no calificados	Variable	Numero	Empleo	CNPV-1992	
V1992021	Sin especificar	Variable	Numero	Empleo	CNPV-1992	

	Población por Condición de Pobreza según Departamento, Provincia y Sección de Provincia.
--	--

V1992022	Total	Variable	Numero	Pobreza	CNPV-1992	00-3
V1992023	Nbs	Variable	Numero	Pobreza	CNPV-1992	
V1992024	Umbral	Variable	Numero	Pobreza	CNPV-1992	
V1992025	Mod	Variable	Numero	Pobreza	CNPV-1992	
V1992026	Indig	Variable	Numero	Pobreza	CNPV-1992	
V1992027	Marg	Variable	Numero	Pobreza	CNPV-1992	

**Composición de población por área y por sexo, según Censo Departamento, Provincia y Sección de Provincia**

CODIGO	DESCRIPCION	FUNCION	TIPO	AREA	CENSO	REF
V1992028	Población 92	Variable	Numero	Demografía	CNPV-1992	00-4
V1992029	Población rural 1992	Variable	Numero	Demografía	CNPV-1992	
V1992030	Población urbana 1992	Variable	Numero	Demografía	CNPV-1992	
V1992031	Población hombres 1992	Variable	Numero	Demografía	CNPV-1992	
V1992032	Población mujeres 1992	Variable	Numero	Demografía	CNPV-1992	

**Asistencia a Núcleo Educativo por tipo de establecimiento, según Censo, Departamento, Provincia y Sección de Provincia.**

V2001000	Total	Variable	Numero	Educación	CNPV-2001	00-5
V2001001	Si asiste	Variable	Numero	Educación	CNPV-2001	
V2001002	No asiste	Variable	Numero	Educación	CNPV-2001	
V2001003	Sí a una Pública	Variable	Numero	Educación	CNPV-2001	
V2001004	Sí a una Privada	Variable	Numero	Educación	CNPV-2001	
V2001005	Sin respuesta	Variable	Numero	Educación	CNPV-2001	

**Autoidentificación de la población, según Censo, Departamento, Provincia y Sección de Provincia.**

V2001006	Total	Variable	Numero	Demografía	CNPV-2001	00-6
V2001007	Originario quechua	Variable	Numero	Demografía	CNPV-2001	
V2001008	Originario aymara	Variable	Numero	Demografía	CNPV-2001	
V2001009	Originario guaraní	Variable	Numero	Demografía	CNPV-2001	
V2001010	Originario chiquitano	Variable	Numero	Demografía	CNPV-2001	
V2001011	Originario mojeño	Variable	Numero	Demografía	CNPV-2001	
V2001012	Originario otro nativo	Variable	Numero	Demografía	CNPV-2001	
V2001013	Ninguno	Variable	Numero	Demografía	CNPV-2001	

**Combustible o energía que utilizan para cocinar los hogares, según Censo, Departamento, Provincia y Sección de Provincia.**

V2001014	Total	Variable	Numero	S. Básicos	CNPV-2001	00-7
V2001015	Leña	Variable	Numero	S. Básicos	CNPV-2001	
V2001016	Guano/ Bosta o taquia	Variable	Numero	S. Básicos	CNPV-2001	
V2001017	Kerosén	Variable	Numero	S. Básicos	CNPV-2001	
V2001018	Gas (garrafa o por cañería)	Variable	Numero	S. Básicos	CNPV-2001	
V2001019	Electricidad	Variable	Numero	S. Básicos	CNPV-2001	
V2001020	Otro	Variable	Numero	S. Básicos	CNPV-2001	
V2001021	No utiliza	Variable	Numero	S. Básicos	CNPV-2001	



**Composición de población por área, según Censo, Departamento, Provincia y Sección de Provincia.**

CODIGO	DESCRIPCION	FUNCION	TIPO	AREA	CENSO	REF
V2001022	Total	Variable	Numero	Demografía	CNPV-2001	00-8
V2001023	Rural	Variable	Numero	Demografía	CNPV-2001	
V2001024	Urbana	Variable	Numero	Demografía	CNPV-2001	

**Condición de Actividad de la Población según Censo, Departamento, Provincia y Sección de Provincia.**

V2001025	Población total	Variable	Numero	Empleo	CNPV-2001	00-1
V2001026	Población en Edad de No trabaja	Variable	Numero	Empleo	CNPV-2001	
V2001027	Población en Edad de Trabajar	Variable	Numero	Empleo	CNPV-2001	
V2001028	Población económicamente activa	Variable	Numero	Empleo	CNPV-2001	
V2001029	Población ocupada	Variable	Numero	Empleo	CNPV-2001	
V2001030	Población desocupada total	Variable	Numero	Empleo	CNPV-2001	
V2001031	Población desocupada cesante	Variable	Numero	Empleo	CNPV-2001	
V2001032	Población desocupada aspirante	Variable	Numero	Empleo	CNPV-2001	
V2001033	Población económicamente inactiva	Variable	Numero	Empleo	CNPV-2001	
V2001034	Sin especificar	Variable	Numero	Empleo	CNPV-2001	

**Condición de actividad de población de 7 años y más, según Censo, Departamento, Provincia y Sección de Provincia.**

V2001035	Total	Variable	Numero	Empleo	CNPV-2001	00-9
V2001036	Agricultura, Ganadería, Caza y	Variable	Numero	Empleo	CNPV-2001	
V2001037	Pesca	Variable	Numero	Empleo	CNPV-2001	
V2001038	Explotación de Minas y Canteras	Variable	Numero	Empleo	CNPV-2001	
V2001039	Industria manufacturera	Variable	Numero	Empleo	CNPV-2001	
V2001040	Producción y Distribución de En	Variable	Numero	Empleo	CNPV-2001	
V2001041	Construcción	Variable	Numero	Empleo	CNPV-2001	
V2001042	Comercio al Por Mayor y al Por	Variable	Numero	Empleo	CNPV-2001	
V2001043	Servicio de Hoteles y Restauran	Variable	Numero	Empleo	CNPV-2001	
V2001044	Transporte, Almacenamiento y Co	Variable	Numero	Empleo	CNPV-2001	
V2001045	Intermediación financiera	Variable	Numero	Empleo	CNPV-2001	
V2001046	Servicios inmobiliarios, empres	Variable	Numero	Empleo	CNPV-2001	
V2001047	Administración pública, defensa	Variable	Numero	Empleo	CNPV-2001	
V2001048	Educación	Variable	Numero	Empleo	CNPV-2001	
V2001049	Servicios Sociales y de Salud	Variable	Numero	Empleo	CNPV-2001	
V2001050	Servicios comunitarios, sociales	Variable	Numero	Empleo	CNPV-2001	
V2001051	Servicio de Hogares Privados	Variable	Numero	Empleo	CNPV-2001	
V2001052	Servicio de Organizaciones y Ór	Variable	Numero	Empleo	CNPV-2001	
V2001053	Sin respuesta	Variable	Numero	Empleo	CNPV-2001	



**Disponibilidad de servicio sanitario y desague de vivienda en los hogares, según Censo, Departamento, Provincia y Sección de Provincia.**

CODIGO	DESCRIPCION	FUNCION	TIPO	AREA	CENSO	REF
V2001061	Total	Variable	Numero	S.Basicos	CNPV-2001	00-10
V2001062	Al alcantarillado	Variable	Numero	S.Basicos	CNPV-2001	
V2001063	A una cámara séptica	Variable	Numero	S.Basicos	CNPV-2001	
V2001064	A un pozo ciego	Variable	Numero	S.Basicos	CNPV-2001	
V2001065	A la superficie (calle/ quebrad	Variable	Numero	S.Basicos	CNPV-2001	
V2001066	Sin respuesta	Variable	Numero	S.Basicos	CNPV-2001	

**Disponibilidad de servicio sanitario de vivienda en los hogares, según Censo, Departamento, Provincia y Sección de Provincia.**

V2001067	Total	Variable	Numero	S.Basicos	CNPV-2001	00-11
V2001068	Tiene baño	Variable	Numero	S.Basicos	CNPV-2001	
V2001069	No Tiene baño	Variable	Numero	S.Basicos	CNPV-2001	
V2001070	Baño usado por un sólo hogar	Variable	Numero	S.Basicos	CNPV-2001	
V2001071	Baño compartido con otros hogares	Variable	Numero	S.Basicos	CNPV-2001	
V2001072	Sin respuesta	Variable	Numero	S.Basicos	CNPV-2001	

**Estado civil de la población de 15 años y más, según Censo, Departamento, Provincia y Sección de Provincia.**

V2001073	Total	Variable	Numero	Demografia	CNPV-2001	00-12
V2001074	Soltero / soltera	Variable	Numero	Demografia	CNPV-2001	
V2001075	Casado / casada	Variable	Numero	Demografia	CNPV-2001	
V2001076	Conviviente, concubino /concubina	Variable	Numero	Demografia	CNPV-2001	
V2001077	Separado / separada	Variable	Numero	Demografia	CNPV-2001	
V2001078	Divorciado/ divorciada	Variable	Numero	Demografia	CNPV-2001	
V2001079	Viudo / viuda	Variable	Numero	Demografia	CNPV-2001	

**Idioma materno de la población de 4 años y más, según Censo, Departamento, Provincia y Sección de Provincia.**

V2001080	Total	Variable	Numero	Demografia	CNPV-2001	00-13
V2001081	Quechua	Variable	Numero	Demografia	CNPV-2001	
V2001082	Aymara	Variable	Numero	Demografia	CNPV-2001	
V2001083	Español	Variable	Numero	Demografia	CNPV-2001	
V2001084	Guaraní	Variable	Numero	Demografia	CNPV-2001	
V2001085	Otro nativo	Variable	Numero	Demografia	CNPV-2001	
V2001086	Extranjero	Variable	Numero	Demografia	CNPV-2001	
V2001087	No habla	Variable	Numero	Demografia	CNPV-2001	

**Lugar de nacimiento de la población, según Censo, Departamento, Provincia y Sección de Provincia.**

CODIGO	DESCRIPCION	FUNCION	TIPO	AREA	CENSO	REF
V2001088	Total	Variable	Numero	Demografia	CNPV-2001	00-14
V2001089	Aquí	Variable	Numero	Demografia	CNPV-2001	
V2001090	En otro lugar del País	Variable	Numero	Demografia	CNPV-2001	
V2001091	En el Exterior	Variable	Numero	Demografia	CNPV-2001	
V2001092	Departamento Chuquisaca	Variable	Numero	Demografia	CNPV-2001	
V2001093	Departamento La Paz	Variable	Numero	Demografia	CNPV-2001	
V2001094	Departamento Cochabamba	Variable	Numero	Demografia	CNPV-2001	
V2001095	Departamento Oruro	Variable	Numero	Demografia	CNPV-2001	
V2001096	Departamento Potosí	Variable	Numero	Demografia	CNPV-2001	
V2001097	Departamento Tarija	Variable	Numero	Demografia	CNPV-2001	
V2001098	Departamento santa cruz	Variable	Numero	Demografia	CNPV-2001	
V2001099	Departamento Beni	Variable	Numero	Demografia	CNPV-2001	
V2001100	Departamento pando	Variable	Numero	Demografia	CNPV-2001	
V2001101	Sin respuesta	Variable	Numero	Demografia	CNPV-2001	

**Material del techo en la vivienda en los hogares, según: Censo, Departamento, Provincia y Sección de Provincia.**

V2001102	Total	Variable	Numero	Vivienda	CNPV-2001	00-15
V2001103	Calamina o plancha	Variable	Numero	Vivienda	CNPV-2001	
V2001104	Teja (cemento/ arcilla/ fibrocemento)	Variable	Numero	Vivienda	CNPV-2001	
V2001105	Losa de hormigón armado	Variable	Numero	Vivienda	CNPV-2001	
V2001106	Paja/ caña/ palma/ barro	Variable	Numero	Vivienda	CNPV-2001	
V2001107	Otro	Variable	Numero	Vivienda	CNPV-2001	

**Material de las paredes en la vivienda en los hogares, según: Censo, Departamento, Provincia y Sección de Provincia.**

V2001108	Total	Variable	Numero	Vivienda	CNPV-2001	00-16
V2001109	Ladrillo/ Bloque de cemento/ Ho	Variable	Numero	Vivienda	CNPV-2001	
V2001110	Adobe/ tapial	Variable	Numero	Vivienda	CNPV-2001	
V2001111	Tabique/ quinche	Variable	Numero	Vivienda	CNPV-2001	
V2001112	Piedra	Variable	Numero	Vivienda	CNPV-2001	
V2001113	Madera	Variable	Numero	Vivienda	CNPV-2001	
V2001114	Caña/ palma/ tronco	Variable	Numero	Vivienda	CNPV-2001	
V2001115	Otro	Variable	Numero	Vivienda	CNPV-2001	

**Material del piso en la vivienda en los hogares, según: Censo, Departamento, Provincia y Sección de Provincia.**

V2001124	Total	Variable	Numero	Vivienda	CNPV-2001	00-17
V2001125	Tierra	Variable	Numero	Vivienda	CNPV-2001	

CODIGO	DESCRIPCION	FUNCION	TIPO	AREA	CENSO	REF
V2001126	Tablón de madera	Variable	Numero	Vivienda	CNPV-2001	
V2001127	Machihombre/ parquet	Variable	Numero	Vivienda	CNPV-2001	
V2001128	Alfombra/ tapizón	Variable	Numero	Vivienda	CNPV-2001	
V2001129	Cemento	Variable	Numero	Vivienda	CNPV-2001	
V2001130	Mosaico/ baldosa/ cerámica	Variable	Numero	Vivienda	CNPV-2001	
V2001131	Ladrillo	Variable	Numero	Vivienda	CNPV-2001	
V2001132	Otro	Variable	Numero	Vivienda	CNPV-2001	

**Nivel actual de asistencia escolar en educación pre-escolar, primaria y secundaria, según: Censo, Departamento, Provincia y Sección de Provincia.**

V2001139	Total	Variable	Numero	Educación	CNPV-2001	00-18
V2001140	Educación Pre-escolar (Prekinder)	Variable	Numero	Educación	CNPV-2001	
V2001141	Primaria (Básico e Intermedio)	Variable	Numero	Educación	CNPV-2001	
V2001142	Secundaria (medio)	Variable	Numero	Educación	CNPV-2001	

**Nivel de instrucción más alto aprobado, según: Censo, Departamento, Provincia y Sección de Provincia.**

V2001143	Total	Variable	Numero	Educación	CNPV-2001	00-19
V2001144	Ninguno	Variable	Numero	Educación	CNPV-2001	
V2001145	Educación preescolar (prekindér o kinder)	Variable	Numero	Educación	CNPV-2001	
V2001146	Sistema anterior	Variable	Numero	Educación	CNPV-2001	
V2001147	Básico	Variable	Numero	Educación	CNPV-2001	
V2001148	Intermedio	Variable	Numero	Educación	CNPV-2001	
V2001149	Medio	Variable	Numero	Educación	CNPV-2001	
V2001150	Sistema actual	Variable	Numero	Educación	CNPV-2001	
V2001151	Primaria	Variable	Numero	Educación	CNPV-2001	
V2001152	Secundaria	Variable	Numero	Educación	CNPV-2001	
V2001153	Universidad	Variable	Numero	Educación	CNPV-2001	
V2001154	Licenciatura	Variable	Numero	Educación	CNPV-2001	
V2001155	Técnico superior	Variable	Numero	Educación	CNPV-2001	
V2001156	Normal	Variable	Numero	Educación	CNPV-2001	
V2001157	Militar o Policial	Variable	Numero	Educación	CNPV-2001	
V2001158	Técnico de Instituto	Variable	Numero	Educación	CNPV-2001	
V2001159	Otro	Variable	Numero	Educación	CNPV-2001	
V2001160	Sin respuesta	Variable	Numero	Educación	CNPV-2001	

**Idiomas que habla la población, según Censo, Departamento, Provincia y Sección de Provincia.**

V2001161	Total	Variable	Numero	Demografía	CNPV-2001	00-20
V2001162	Habla 1 idioma	Variable	Numero	Demografía	CNPV-2001	
V2001163	Habla 2 idiomas	Variable	Numero	Demografía	CNPV-2001	
V2001164	Habla 3 idiomas	Variable	Numero	Demografía	CNPV-2001	

V2001165	Habla 4 idiomas	Variable	Numero	Demografia	CNPV-2001	00-20
V2001166	Habla 5 idiomas	Variable	Numero	Demografia	CNPV-2001	
V2001167	Habla 6 idiomas	Variable	Numero	Demografia	CNPV-2001	
V2001168	Sin respuesta	Variable	Numero	Demografia	CNPV-2001	
V2001169	Otro nativo	Variable	Numero	Demografia	CNPV-2001	
V2001170	No habla	Variable	Numero	Demografia	CNPV-2001	
V2001171	Extranjero	Variable	Numero	Demografia	CNPV-2001	
V2001172	Extranjero o otro nativo	Variable	Numero	Demografia	CNPV-2001	
V2001173	Guaraní	Variable	Numero	Demografia	CNPV-2001	
V2001174	Guaraní o otro nativo	Variable	Numero	Demografia	CNPV-2001	
V2001175	Guaraní o extranjero	Variable	Numero	Demografia	CNPV-2001	
V2001176	Guaraní o extranjero0otro_nativo	Variable	Numero	Demografia	CNPV-2001	
V2001177	Español	Variable	Numero	Demografia	CNPV-2001	
V2001178	Español o otro nativo	Variable	Numero	Demografia	CNPV-2001	
V2001179	Español o extranjero	Variable	Numero	Demografia	CNPV-2001	
V2001180	Español o extranjero o otro nativo	Variable	Numero	Demografia	CNPV-2001	
V2001181	Castellano o guaraní	Variable	Numero	Demografia	CNPV-2001	
V2001182	Castellano o guaraní o otro nativo	Variable	Numero	Demografia	CNPV-2001	
V2001183	Español o guaraní o extranjero	Variable	Numero	Demografia	CNPV-2001	
V2001184	Español o guaraní o extranjero u otro	Variable	Numero	Demografia	CNPV-2001	
V2001185	Aymara	Variable	Numero	Demografia	CNPV-2001	
V2001186	Aymara o otro nativo	Variable	Numero	Demografia	CNPV-2001	
V2001187	Aymara o extranjero	Variable	Numero	Demografia	CNPV-2001	
V2001188	Aymara o extranjero o otro nativo	Variable	Numero	Demografia	CNPV-2001	
V2001189	Aymara o guaraní	Variable	Numero	Demografia	CNPV-2001	
V2001190	Aymara o guaraní o extranjero	Variable	Numero	Demografia	CNPV-2001	
V2001191	Aymara o español	Variable	Numero	Demografia	CNPV-2001	
V2001192	Aymara o español o otro nativo	Variable	Numero	Demografia	CNPV-2001	
V2001193	Aymara o español o extranjero	Variable	Numero	Demografia	CNPV-2001	
V2001194	Aymara o español o extranjero u otro	Variable	Numero	Demografia	CNPV-2001	
V2001195	Aymara o castellano o guaraní	Variable	Numero	Demografia	CNPV-2001	
V2001196	Aymara o español o guaraní o otro nativo	Variable	Numero	Demografia	CNPV-2001	
V2001197	Aymara o español o guaraní o extranjero	Variable	Numero	Demografia	CNPV-2001	
V2001198	Aymara o español o guaraní o extranjero	Variable	Numero	Demografia	CNPV-2001	
V2001199	Quechua	Variable	Numero	Demografia	CNPV-2001	
V2001200	Quechua o otro nativo	Variable	Numero	Demografia	CNPV-2001	
V2001201	Quechua o extranjero	Variable	Numero	Demografia	CNPV-2001	
V2001202	Quechua o extranjero o otro nativo	Variable	Numero	Demografia	CNPV-2001	
V2001203	Quechua o guaraní	Variable	Numero	Demografia	CNPV-2001	
V2001204	Quechua o guaraní o otro nativo	Variable	Numero	Demografia	CNPV-2001	
V2001205	Quechua o guaraní o extranjero	Variable	Numero	Demografia	CNPV-2001	
V2001206	Quechua o español	Variable	Numero	Demografia	CNPV-2001	
V2001207	Quechua o español o otro nativo	Variable	Numero	Demografia	CNPV-2001	
V2001208	Quechua o español o extranjero	Variable	Numero	Demografia	CNPV-2001	
V2001209	Quechua o español o extranjero u otro	Variable	Numero	Demografia	CNPV-2001	

<b>CODIGO</b>	<b>DESCRIPCION</b>	<b>FUNCION</b>	<b>TIPO</b>	<b>AREA</b>	<b>CENSO</b>	<b>REF</b>
V2001210	Quechua o español o guaraní	Variable	Numero	Demografia	CNPV-2001	
V2001211	Quechua o español o guaraní o otro_na	Variable	Numero	Demografia	CNPV-2001	
V2001212	Quechua o español o guaraní o extranjero	Variable	Numero	Demografia	CNPV-2001	
V2001213	Quechua o español o guaraní o extranjero	Variable	Numero	Demografia	CNPV-2001	
V2001214	Quechua o aymara	Variable	Numero	Demografia	CNPV-2001	
V2001215	Quechua o aymara o otro nativo	Variable	Numero	Demografia	CNPV-2001	
V2001216	Quechua o aymara o extranjero	Variable	Numero	Demografia	CNPV-2001	
V2001217	Quechua o aymara o guaraní	Variable	Numero	Demografia	CNPV-2001	
V2001218	Quechua o aymara o guaraní o otro nativo	Variable	Numero	Demografia	CNPV-2001	
V2001219	Quechua o aymara o guaraní o extranjero	Variable	Numero	Demografia	CNPV-2001	
V2001220	Quechua o aymara o español	Variable	Numero	Demografia	CNPV-2001	
V2001221	Quechua o aymara o español o otro nativo	Variable	Numero	Demografia	CNPV-2001	
V2001222	Quechua o aymara o español o ext.	Variable	Numero	Demografia	CNPV-2001	
V2001223	Quechua o aymara o español u extranjero u otro nativo	Variable	Numero	Demografia	CNPV-2001	
V2001224	Quechua o aymara o español o guaraní	Variable	Numero	Demografia	CNPV-2001	
V2001225	Quechua o aymara o español o guaraní u otro nativo	Variable	Numero	Demografia	CNPV-2001	
V2001226	Quechua o aymara o español o guaraní u otro extranjero	Variable	Numero	Demografia	CNPV-2001	
V2001227	Quechua o aymara o español o guaraní u otro extranjero u otro nativo	Variable	Numero	Demografia	CNPV-2001	

**Obtención de servicio de agua en la vivienda en los hogares, según: Censo, Departamento, Provincia y Sección de Provincia.**

V2001228	Total	Variable	Numero	Vivienda	CNPV-2001	00-21
V2001229	Cañería de Red	Variable	Numero	Vivienda	CNPV-2001	
V2001230	Pileta pública	Variable	Numero	Vivienda	CNPV-2001	
V2001231	Carro Repartidor (aguatero)	Variable	Numero	Vivienda	CNPV-2001	
V2001232	Pozo o Noria con Bomba	Variable	Numero	Vivienda	CNPV-2001	
V2001233	Pozo o Noria sin Bomba	Variable	Numero	Vivienda	CNPV-2001	
V2001234	Río/ vertiente/ acequia	Variable	Numero	Vivienda	CNPV-2001	
V2001235	Lago/ laguna/ curiche	Variable	Numero	Vivienda	CNPV-2001	
V2001236	Otra	Variable	Numero	Vivienda	CNPV-2001	

**Obtención y distribución de servicio de agua en la vivienda en los hogares, según: Censo, Departamento, Provincia y Sección de Provincia.**

V2001237	Total	Variable	Numero	Vivienda	CNPV-2001	00-22
V2001238	Se distribuye por cañería dentro de casa	Variable	Numero	Vivienda	CNPV-2001	
V2001239	Se distribuye por cañería fuera de casa	Variable	Numero	Vivienda	CNPV-2001	
V2001240	No se distribuye por cañería	Variable	Numero	Vivienda	CNPV-2001	



**Población femenina de 15 años y más por personal que atendió el último parto, según: Censo, Departamento, Provincia y Sección de Provincia.**

CODIGO	DESCRIPCION	FUNCION	TIPO	AREA	CENSO	REF
V2001241	Total	Variable	Numero	Salud	CNPV-2001	00-23
V2001242	Médico	Variable	Numero	Salud	CNPV-2001	
V2001243	Enfermera/ Auxiliar de enfermería	Variable	Numero	Salud	CNPV-2001	
V2001244	Partera	Variable	Numero	Salud	CNPV-2001	
V2001245	Usted misma	Variable	Numero	Salud	CNPV-2001	
V2001246	Otra persona	Variable	Numero	Salud	CNPV-2001	
V2001247	Mujeres Sin Declaración de Hijo	Variable	Numero	Salud	CNPV-2001	
V2001248	Sin respuesta	Variable	Numero	Salud	CNPV-2001	
V2001249	Mujeres sin hijos	Variable	Numero	Salud	CNPV-2001	

**Población femenina de 15 años y más por lugar de atención del último parto, según: Censo, Departamento, Provincia y Sección de Provincia.**

V2001250	Total	Variable	Numero	Salud	CNPV-2001	00-24
V2001251	En Establecimiento de Salud	Variable	Numero	Salud	CNPV-2001	
V2001252	En un Domicilio	Variable	Numero	Salud	CNPV-2001	
V2001253	En otro lugar	Variable	Numero	Salud	CNPV-2001	

**Población ocupada de 10 años y más por grupo ocupacional según Censo, Departamento, Provincia y Sección de Provincia.**

V2001254	Total	Variable	Numero	Empleo	CNPV-2001	00-2
V2001255	Fuerzas armadas	Variable	Numero	Empleo	CNPV-2001	
V2001256	Ocupaciones de Dirección en la	Variable	Numero	Empleo	CNPV-2001	
V2001257	Ocupaciones de Profesionales C	Variable	Numero	Empleo	CNPV-2001	
V2001258	Ocupaciones de Técnicos y Prof.	Variable	Numero	Empleo	CNPV-2001	
V2001259	Empleados de Oficina	Variable	Numero	Empleo	CNPV-2001	
V2001260	Trabajadores de los Servicios	Variable	Numero	Empleo	CNPV-2001	
V2001261	Productores y Trabajadores en	Variable	Numero	Empleo	CNPV-2001	
V2001262	Trabajadores de la Industria E	Variable	Numero	Empleo	CNPV-2001	
V2001263	Operadores de Instalaciones y	Variable	Numero	Empleo	CNPV-2001	
V2001264	Trabajadores no calificados	Variable	Numero	Empleo	CNPV-2001	
V2001265	Sin respuesta	Variable	Numero	Empleo	CNPV-2001	

**Residencia habitual de las personas, según: Censo, Departamento, Provincia y Sección de Provincia.**

V2001272	Total	Variable	Numero	Demografia	CNPV-2001	00-33
V2001273	Aquí	Variable	Numero	Demografia	CNPV-2001	
V2001274	En otro lugar del País	Variable	Numero	Demografia	CNPV-2001	
V2001275	En el Exterior	Variable	Numero	Demografia	CNPV-2001	
V2001276	Departamento Chuquisaca	Variable	Numero	Demografia	CNPV-2001	

CODIGO	DESCRIPCION	FUNCION	TIPO	AREA	CENSO	REF
V2001277	Departamento la paz	Variable	Numero	Demografia	CNPV-2001	
V2001278	Departamento Cochabamba	Variable	Numero	Demografia	CNPV-2001	
V2001279	Departamento Oruro	Variable	Numero	Demografia	CNPV-2001	
V2001280	Departamento Potosí	Variable	Numero	Demografia	CNPV-2001	
V2001281	Departamento Tarija	Variable	Numero	Demografia	CNPV-2001	
V2001282	Departamento santa cruz	Variable	Numero	Demografia	CNPV-2001	
V2001283	Departamento Beni	Variable	Numero	Demografia	CNPV-2001	
V2001284	Departamento pando	Variable	Numero	Demografia	CNPV-2001	
V2001285	Sin respuesta	Variable	Numero	Demografia	CNPV-2001	

**Composición de población por área y por sexo, según Censo Departamento, Provincia y Sección de Provincia**

V2001286	Pob total	Variable	Numero	Demografia	CNPV-2001	00-4
V2001287	Pob rural	Variable	Numero	Demografia	CNPV-2001	
V2001288	Pob urbana	Variable	Numero	Demografia	CNPV-2001	
V2001289	Pob masculina	Variable	Numero	Demografia	CNPV-2001	
V2001290	Pob femenina	Variable	Numero	Demografia	CNPV-2001	

**Población por Condición de Pobreza según Departamento, Provincia y Sección de Provincia.**

V2001291	Nbs	Variable	Numero	Pobreza	CNPV-2001	00-3
V2001292	Umbral	Variable	Numero	Pobreza	CNPV-2001	
V2001293	Moderados	Variable	Numero	Pobreza	CNPV-2001	
V2001294	Indigentes	Variable	Numero	Pobreza	CNPV-2001	
V2001295	Marginales	Variable	Numero	Pobreza	CNPV-2001	
V2001296	Total	Variable	Numero	Pobreza	CNPV-2001	

**Inscripción en el registro civil de la población, según: Censo, Departamento, Provincia y Sección de Provincia.**

V2001297	Nacimiento inscrito	Variable	Numero	Demografia	CNPV-2001	00-25
V2001298	Nacimiento no inscrito	Variable	Numero	Demografia	CNPV-2001	
V2001299	Sin respuesta	Variable	Numero	Demografia	CNPV-2001	
V2001300	Total	Variable	Numero	Demografia	CNPV-2001	

**Alfabetismo de la población de 15 años y más, según: Censo, Departamento, Provincia y Sección de Provincia.**

V2001301	Total	Variable	Numero	Educación	CNPV-2001	00-26
V2001302	Si Sabe Leer y Escribir	Variable	Numero	Educación	CNPV-2001	
V2001303	No Sabe Leer y Escribir	Variable	Numero	Educación	CNPV-2001	
V2001304	Sin respuesta	Variable	Numero	Educación	CNPV-2001	

**Tenencia de activos en los hogares, según: Censo, Departamento, Provincia y Sección de Provincia.**

CODIGO	DESCRIPCION	FUNCION	TIPO	AREA	CENSO	REF
V2001305	Tienen 1 activo	Variable	Numero	Vivienda	CNPV-2001	00-27
V2001306	Tienen 2 activos	Variable	Numero	Vivienda	CNPV-2001	
V2001307	Tienen 3 activos	Variable	Numero	Vivienda	CNPV-2001	
V2001308	Tienen 4 activos	Variable	Numero	Vivienda	CNPV-2001	
V2001309	Tienen 5 activos	Variable	Numero	Vivienda	CNPV-2001	
V2001310	Tienen 6 activos	Variable	Numero	Vivienda	CNPV-2001	
V2001311	Tienen 7 activos	Variable	Numero	Vivienda	CNPV-2001	
V2001312	Tienen 8 activos	Variable	Numero	Vivienda	CNPV-2001	
V2001313	No tienen activos	Variable	Numero	Vivienda	CNPV-2001	

**Tenencia de vivienda de los hogares, según: Censo, Departamento, Provincia y Sección de Provincia.**

V2001314	Total	Variable	Numero	Vivienda	CNPV-2001	00-28
V2001315	Propia	Variable	Numero	Vivienda	CNPV-2001	
V2001316	Alquilada	Variable	Numero	Vivienda	CNPV-2001	
V2001317	Contrato anticrético	Variable	Numero	Vivienda	CNPV-2001	
V2001318	Contrato mixto	Variable	Numero	Vivienda	CNPV-2001	
V2001319	Cedida por servicios	Variable	Numero	Vivienda	CNPV-2001	
V2001320	Prestada por parientes o amigo	Variable	Numero	Vivienda	CNPV-2001	
V2001321	Otra	Variable	Numero	Vivienda	CNPV-2001	

**Ubicación de vivienda de los hogares, según: Censo, Departamento, Provincia y Sección de Provincia.**

V2001322	Total	Variable	Numero	Vivienda	CNPV-2001	00-29
V2001323	Rural	Variable	Numero	Vivienda	CNPV-2001	
V2001324	Urbana	Variable	Numero	Vivienda	CNPV-2001	

**Tipo de ocupación de vivienda en los hogares, según: Censo, Departamento, Provincia y Sección de Provincia.**

V2001325	Vivienda particular	Variable	Numero	Vivienda	CNPV-2001	00-30
V2001326	Vivienda colectiva	Variable	Numero	Vivienda	CNPV-2001	

**Tipo de vivienda en los hogares, según: Censo, Departamento, Provincia y Sección de Provincia.**

V2001327	Casa/ choza/ pahuichi	Variable	Numero	Vivienda	CNPV-2001	00-31
V2001328	Departamento	Variable	Numero	Vivienda	CNPV-2001	
V2001329	Cuarto(s) o habitación(es) sueltas	Variable	Numero	Vivienda	CNPV-2001	



CODIGO	DESCRIPCION	FUNCION	TIPO	AREA	CENSO	REF
V2001330	Vivienda Improvisada o Vivienda	Variable	Numero	Vivienda	CNPV-2001	
V2001331	Local no destinado para habita	Variable	Numero	Vivienda	CNPV-2001	

**Uso de energía eléctrica de vivienda en los hogares, según: Censo, Departamento, Provincia y Seccion de Provincia.**

V2001332	Total	Variable	Numero	S.Basicos	CNPV-2001	00-32
V2001333	Si usa energía eléctrica	Variable	Numero	S.Basicos	CNPV-2001	
V2001334	No usa energía eléctrica	Variable	Numero	S.Basicos	CNPV-2001	